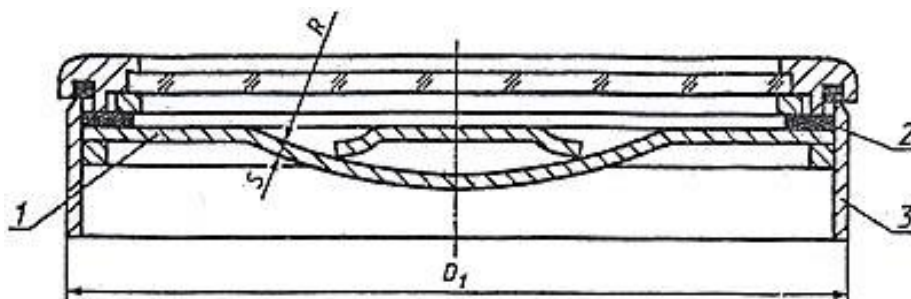




Щитки для круглых иллюминаторов

Тип I



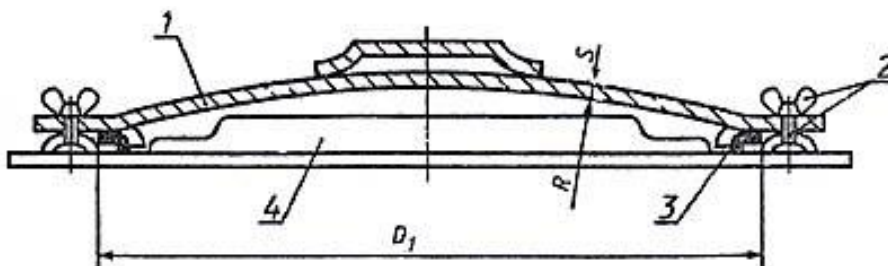
1 – щиток; 2 – прокладка; 3 - иллюминатор

- Тип I – щитки предохранительные для бортовых створчатых иллюминаторов без штормовых крышек;

| обозначение | по ГОСТ19261-98 | материал | размер D ₁ | R | толщина S | масса | цена |
|------------------|-----------------|----------|-----------------------|-----|-----------|-------|--------|
| НИМБ.364115.001* | Щиток I 200 ЛС | алюминий | 227 | 240 | 4 | 0,55 | догов. |
| -01 | Щиток I 250 ЛС | алюминий | 282 | 240 | 4 | 0,80 | догов. |
| -02 | Щиток I 300 ЛС | алюминий | 337 | 570 | 4 | 1,25 | догов. |
| -03 | Щиток I 350 ЛС | алюминий | 387 | 570 | 4 | 1,42 | догов. |
| -04 | Щиток I 400 ЛС | алюминий | 437 | 820 | 4 | 1,75 | догов. |
| -05 | Щиток I 450 ЛС | алюминий | 487 | 920 | 4 | 2,3 | догов. |

* - предусматривается тропическое исполнение всех типоразмеров;

Тип II



1 – щиток; 2 – задрайка (болт, барашек); 3 – резиновый шнур; 4 – иллюминатор

- Тип II – щитки предохранительные для универсальных иллюминаторов;

| обозначение | по ГОСТ19261-98 | материал | размер D ₁ | R | толщина S | масса | цена |
|------------------|-----------------|----------|-----------------------|-----|-----------|-------|--------|
| НИМБ.364115.002* | Щиток II 200 | сталь | 320 | 800 | 3 | 2,70 | догов. |
| -01 | Щиток II 250 | сталь | 370 | 800 | 3 | 3,48 | догов. |
| -02 | Щиток II 300 | сталь | 425 | 800 | 3 | 4,27 | догов. |

* - предусматривается тропическое исполнение всех типоразмеров;



ООО «Ломоносовский Завод Судового Оборудования»

198412, Санкт-Петербург, Ломоносов, Транспортный пер. 3

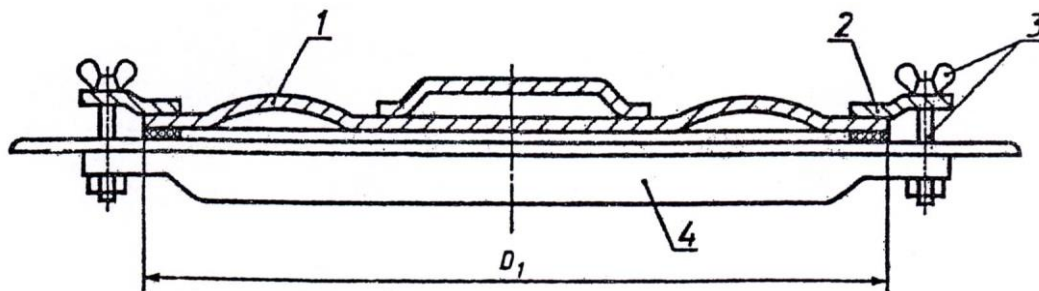
Тел. /факс (812) 422-8460, 372-53-42

e-mail radzevich47@mail.ru

www.radzevich.com

Щитки для круглых иллюминаторов

Тип III



1 – щиток; 2 – прокладка; 3 – задрайка (шпилька, барашек); 4 - иллюминатор

- Тип III – щитки затемнительные для универсальных иллюминаторов;

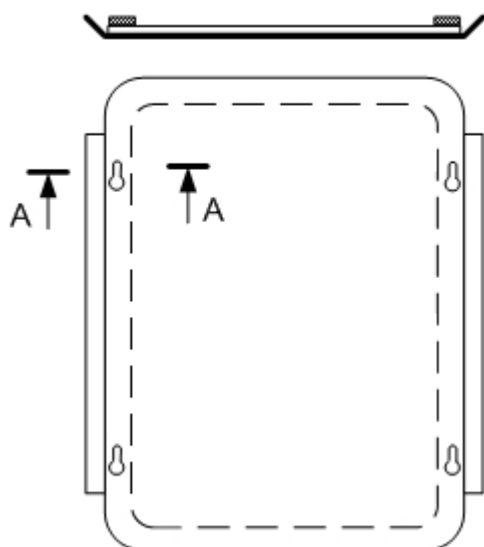
| обозначение | по ГОСТ19261-98 | материал | размер D_1 | толщина S | масса | цена |
|------------------|------------------|----------|--------------|-------------|-------|--------|
| НИМБ.364115.003* | Щиток III 200 ЛС | алюминий | 235 | 2 | 0,4 | догов. |
| -01 | Щиток III 250 ЛС | алюминий | 285 | 2 | 0,5 | догов. |
| -02 | Щиток III 300 ЛС | алюминий | 340 | 2 | 0,7 | догов. |

* - предусматривается тропическое исполнение всех типоразмеров.

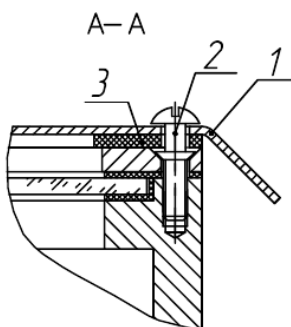
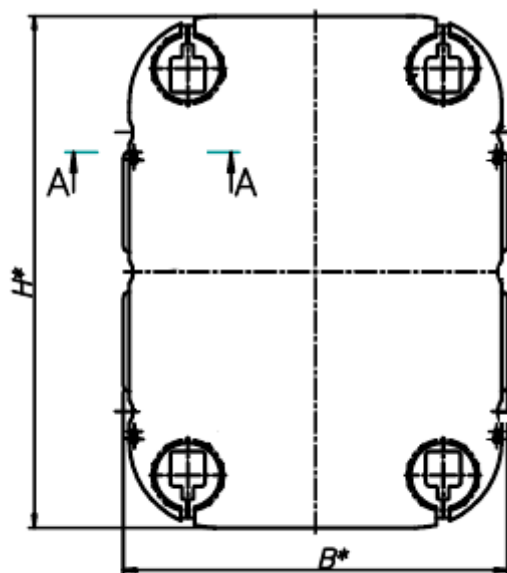


Щитки затемнительные для прямоугольных глухих и створчатых иллюминаторов Тип I ГОСТ 21672-99

Щитки для глухих иллюминаторов



Щитки для створчатых иллюминаторов с различной конфигурацией расположения электрообогрева стекла



1. Полотно щитка
2. Винт специальный
3. Прокладка

Г- глухой, С – створчатый иллюминатор, Т- открывающийся вверх.

| Обозначение | Условное обозначение | Тип иллюминатора | Размер иллюминатора ВxН, мм | В* | Н* | Масса, кг |
|-----------------|----------------------|------------------|-----------------------------|-----|-----|-----------|
| ПШИУ.364115.004 | Щиток I 2-NO | Г | 355x500 | 428 | 560 | 1,87 |
| -01 | Щиток I 2-NO-Э | | | | | 1,83 |
| -02 | Щиток I 2-JL(R) | С | | | | 1,86 |
| -03 | Щиток I 2-JL(R)-Э | | | | | 1,8 |
| -04 | Щиток I 2-JT | Т | | | | 1,86 |
| -05 | Щиток I 2-JT-Э | | | | | 1,8 |

| Обозначение | Условное обозначение | Тип иллюминатора | Размер иллюминатора ВхН, мм | В* | Н* | Масса, кг |
|-------------|----------------------|------------------|-----------------------------|-----|-----|-----------|
| -06 | Щиток I 3-NO | Г | 400x560 | 473 | 620 | 2,25 |
| -07 | Щиток I 3-NO-Э | | | | | 2,21 |
| -08 | Щиток I 3-JL(R) | С | | | | 2,24 |
| -09 | Щиток I 3-JL(R)-Э | | | | | 2,2 |
| -10 | Щиток I 3-JT | Т | | | | 2,24 |
| -11 | Щиток I 3-JT-Э | | | | | 2,2 |
| -12 | Щиток I 5-NO | Г | 500x710 | 573 | 770 | 3,15 |
| -13 | Щиток I 5-NO-Э | | | | | 3,11 |
| -14 | Щиток I 5-JL(R) | С | | | | 3,12 |
| -15 | Щиток I 5-JL(R)-Э | | | | | 3,06 |
| -16 | Щиток I 5-JT | Т | | | | 3,12 |
| -17 | Щиток I 5-JT-Э | | | | | 3,06 |
| -18 | Щиток I 6-NO | Г | 800x560 | 873 | 620 | 3,8 |
| -19 | Щиток I 6-NO-Э | | | | | 3,76 |
| -20 | Щиток I 6-JL(R) | С | | | | 3,72 |
| -21 | Щиток I 6-JL(R)-Э | | 3,65 | | | |
| -22 | Щиток I 6-JT | Т | 800x560 | 873 | 620 | 3,72 |
| -23 | Щиток I 6-JT-Э | | | | | 3,65 |
| -24 | Щиток I 9-NO | Г | 1100x800 | | | 5,32 |
| -25 | Щиток I 9-NO-Э | | | | | 5,24 |
| -26 | Щиток I 9-JL(R) | С | | | | 5,16 |
| -27 | Щиток I 9-JL(R)-Э | | | | | 5,04 |
| -28 | Щиток I 9-JT | Т | | | | 5,16 |
| -29 | Щиток I 9-JT-Э | | | | | 5,04 |
| -30 | Щиток I 3-NO-Э | Г | 560x400 | 633 | 460 | 2,2 |
| -31 | Щиток I 9-JT-Э | Т | 560x800 | 633 | 860 | 3,76 |

Где:

NO – для глухого иллюминатора;

NO-Э - для глухого иллюминатора, стекло с электрообогревом;

JL(R) – для иллюминатора, открывающегося влево (вправо);

JL(R)-Э - для иллюминатора, открывающегося влево (вправо), стекло с электрообогревом;

JT - для иллюминатора, открывающегося вверх;

JT-Э - для иллюминатора, открывающегося вверх, стекло с электрообогревом;

Примечание: По эскизам заказчика возможно изготовление щитков подобной конструкции нестандартных размеров, в том числе для иллюминаторов трапециевидной формы.



ООО «Ломоносовский Завод Судового Оборудования»

198412, Санкт-Петербург, Ломоносов, Транспортный пер. 3

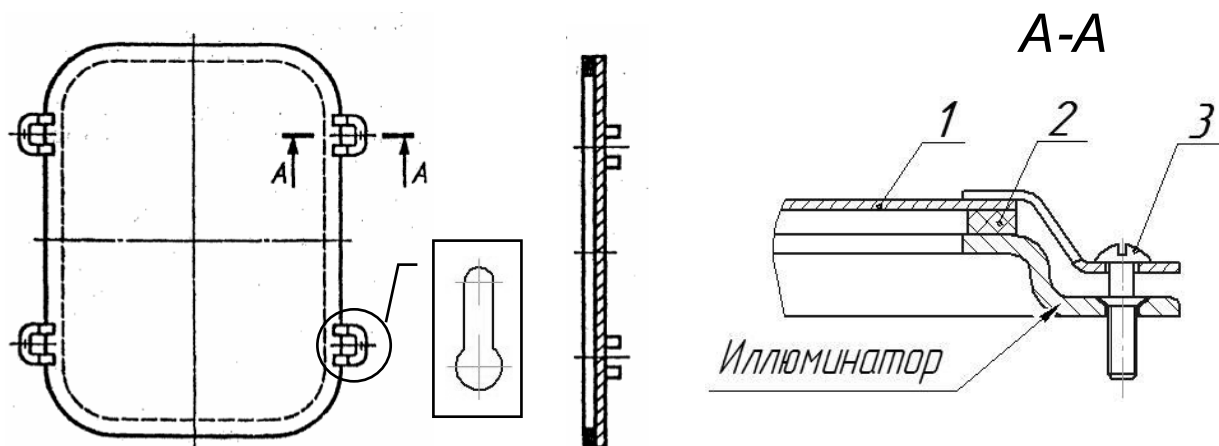
Тел./факс (812) 422-8460, 372-53-42

e-mail radzevich47@mail.ru

www.radzevich.com

Щитки затемнительные для прямоугольных универсальных иллюминаторов

Тип II ГОСТ 21672-99



1. Щиток
2. Прокладка
3. Винт специальный

| Обозначение щитка | ГОСТ 21672-99 | Размер щитка | Материал | Масса кг | Цена |
|-------------------|------------------|--------------|----------|----------|---------|
| | | В x Н, мм | | | |
| НИМБ.364115.005 | Щиток II 355x500 | 377x420 | Алюминий | 1,50 | договор |
| -01 | Щиток II 400x560 | 422x455 | Алюминий | 1,77 | договор |



ООО «Ломоносовский Завод Судового Оборудования»

198412, Санкт-Петербург, Ломоносов, Транспортный пер. 3

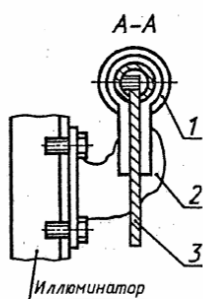
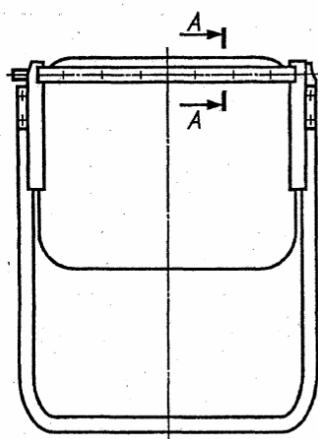
Тел. /факс (812) 422-8460, 372-53-42

e-mail radzevich47@mail.ru

www.radzevich.com

Щитки солнцезащитные для прямоугольных глухих и створчатых Иллюминаторов

Тип III ГОСТ 21672-99



1. Штанга
2. Кронштейн
3. Орг.стекло

| Обозначение щитка | ГОСТ 21672-99 | Размер щитка В x Н, мм | Материал | Масса кг | Цена |
|-------------------|--------------------|------------------------------|-----------------------|-------------|---------|
| НИМБ.364115.008 | Щиток III 355x500 | 360x395 | Алюминий + орг стекло | 2,10 | договор |
| -01 | Щиток III 400x560 | 410x440 | Алюминий + орг стекло | 2,20 | договор |
| -02 | Щиток III 800x560 | 840x410 | Алюминий + орг стекло | 2,50 | договор |
| -03 | Щиток III 1100x800 | 1140x500 | Алюминий + орг стекло | 2,90 | договор |